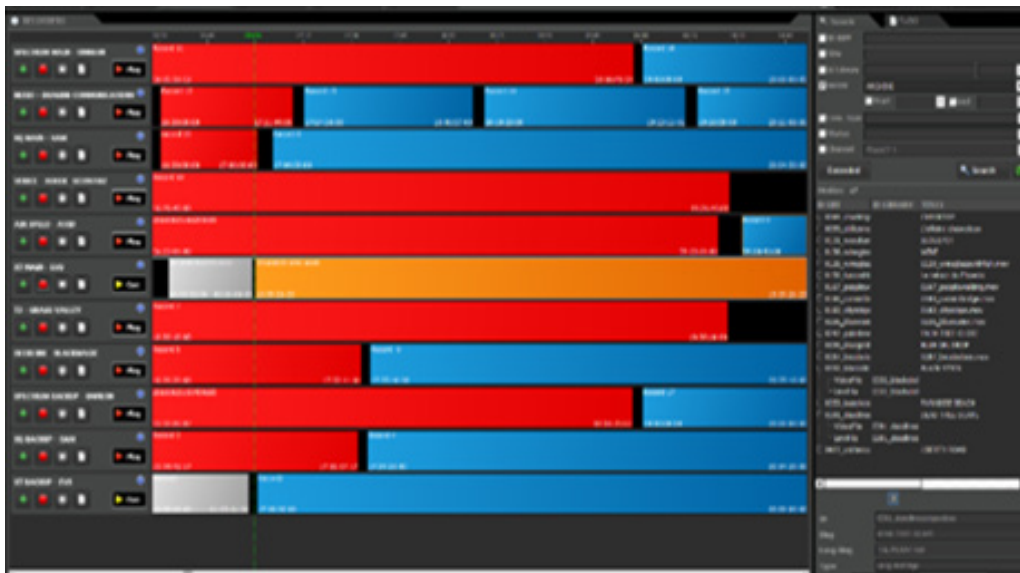




# VIDEO ASSET MANAGEMENT

Phoenix

La solution complète pour l'ingest, l'indexation, l'enregistrement, la navigation, le marquage, la purge et le transfert de fichiers.



Phoenix Video Management est une solution complète pour l'ingest, l'indexation, l'enregistrement, la navigation, le marquage, la purge et le transfert des fichiers. C'est un système modulaire et configurable, sur étagère, qui peut être adapté aux besoins du client. Cette application client-serveur est directement connectée à la plate-forme Vertex qui gère les flux de données.

## Interface utilisateur optimisée

L'application cliente de Phoenix Video Manager permet à l'opérateur de gérer tous ses média vidéos en fonction de différents onglets que ce soit l'ingest, l'indexation ou l'enregistrement des médias afin de maîtriser l'ensemble de la chaîne de production. Cette interface utilisateur intuitive et ergonomique facilite grandement les tâches quotidiennes des opérateurs.

L'interface comporte différents onglets permettant d'accéder au modules d'indexation, d'enregistrement, de navigation et de transfert. L'onglet « tâches » permet d'accéder à une ToDoList dynamique.

Le système propose également un puissant moteur de recherche. Il est possible de rechercher des vidéos en utilisant divers critères tels que l'ID, la localisation, le titre, la chaîne ou même une combinaison de critères.

## Ingest flux

Le Phoenix Video Manager offre la possibilité de gérer des programmes en direct via des enregistrements « crash » ou programmés. L'ingest des cassettes demeure possible.

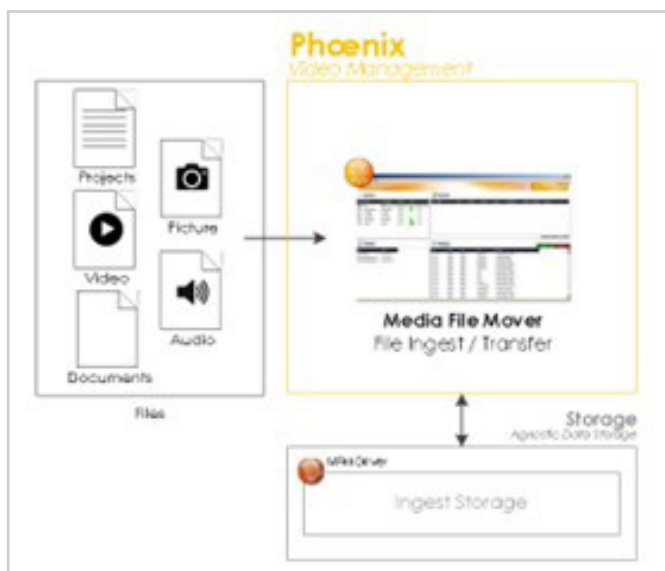
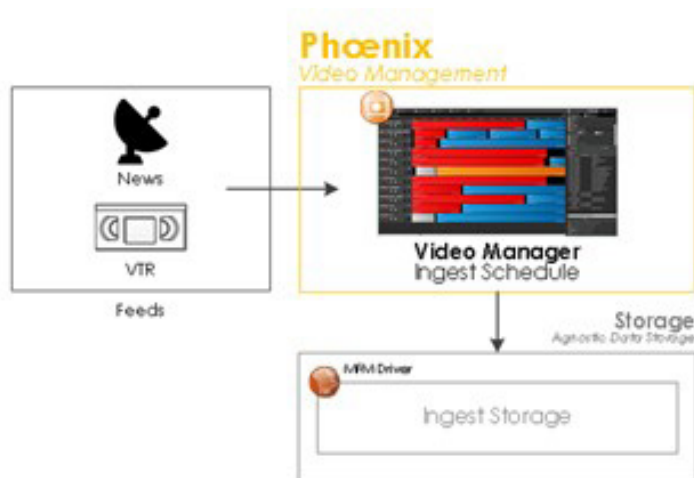
La programmation d'un enregistrement en direct peut être modifiée à tout moment même une fois que l'enregistrement a déjà commencé. L'application de back-office Video Manager vérifie automatiquement l'équipement audio et vidéo pendant le processus d'acquisition.



# VIDEO ASSET MANAGEMENT

Phoenix

Ce module gère un nombre illimité de canaux d'acquisition. Le système est agnostique et peut contrôler différents serveurs vidéo en même temps peu importe leur constructeur. L'enregistrement peut être planifié de manière optimisée en fonction des encodeurs disponibles.



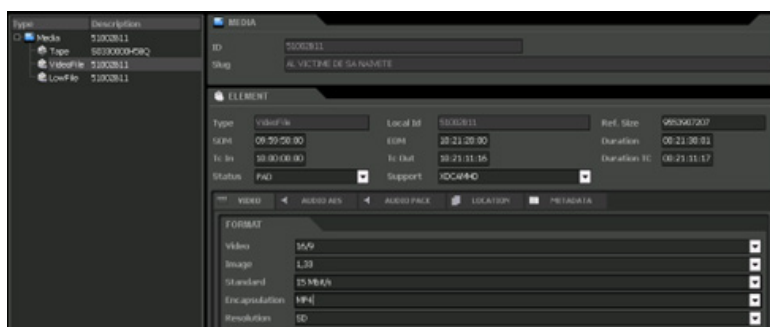
## Ingest fichiers

Le Phoenix Video Manager peut détecter des fichiers via le Media File Mover. Cette solution de back-office gère les tâches de transfert et de détection pour tout le système. Il est également connecté à la plate-forme Vertex, ce qui permet d'agir directement sur la BDD. Le serveur MFM envoie des commandes de transfert (FXP) aux serveurs FTP et les relie avec un système de priorités modifiables en direct.

## Indexation/Référencement

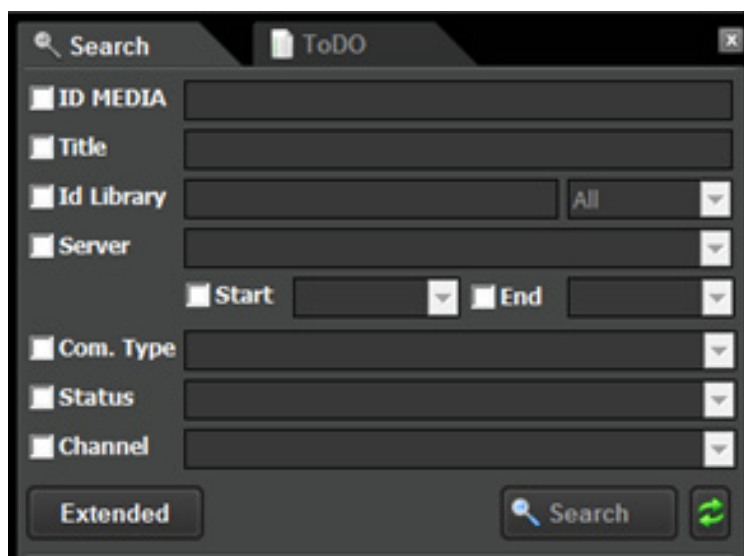
L'opérateur peut enrichir les médias en les indexant. L'indexation permet une meilleure classification des programmes. L'opérateur peut ainsi gérer et éditer toutes les métadonnées des médias et des éléments attachés. Tous les détails vidéo et audio, mais aussi les métadonnées personnalisées définies dans l'outil d'administration, sont référencés dans ce module. Les opérateurs peuvent également définir des métadonnées personnalisées pour permettre une indexation optimale des médias.

Encadré : Les systèmes tiers peuvent aussi enrichir la base de données de MBT. La synchronisation de la base de données MBT avec les bases de données de systèmes tiers (MAM, PAM) via un module d'API offre des possibilités infinies.





# VIDEO ASSET MANAGEMENT

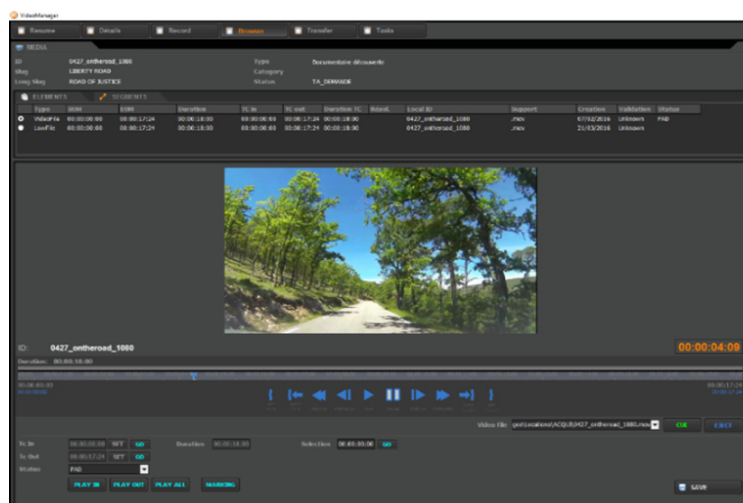


## Navigation

Les opérateurs disposent de deux options pour la visualisation des médias. Le lecteur de médias intégré au Video Manager permet de visualiser directement sur le poste client les media en basse résolution. Il est également possible de piloter un décodeur dédié permettant ainsi de visualiser les éléments en haute résolution. Le système peut être étendu avec d'autres solutions MBT: Le Sphere MAM, Le gestionnaire des workflows Sphere Service Manager ou l'automatisation de diffusion Phoenix Playout Automation.

## Marquage et QC

Ce module permet également d'effectuer le contrôle qualité technique et éditorial des media acquis. L'opérateur peut ainsi sélectionner un programme et le visualiser. Il peut ensuite modifier le point d'entrée et le point de sortie (marquage) et valider le programme en changeant l'état du programme en «PAD» - Prêt à diffuser - par exemple. La modification de l'état d'un programme peut déclencher des workflows automatiques en lien avec le Sphere Service Manager, le moteur de workflow de MBT.



## Transfert et purge

**Transférez, purgez ou transcédez vos fichiers avec un simple glissez-déposez.**

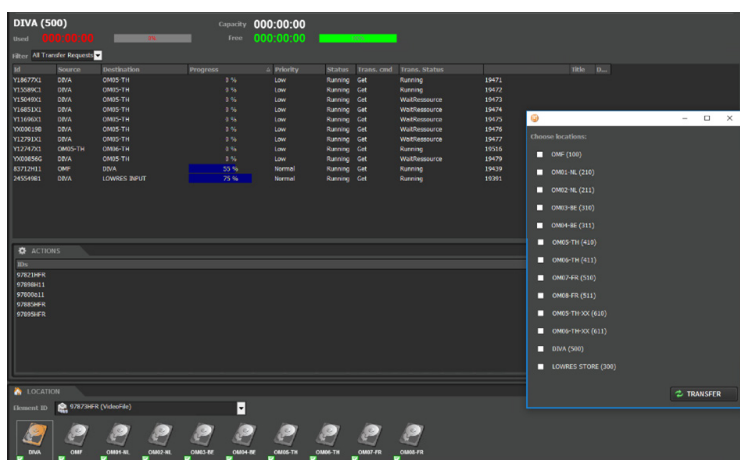
Le module de transfert de Phoenix Video Manager gère les transferts de fichiers d'une localisation à une autre par un simple glisser-déposer. La localisation où le fichier est présent est mise en évidence: si le fichier est présent sur plusieurs localisations, alors les différentes localisations s'éclaircissent. Dans l'onglet historique, vous pouvez voir tous les transferts effectués, en cours ou planifiés. Cet onglet affiche également les erreurs rencontrées.



# VIDEO ASSET MANAGEMENT

Phoenix

L'opérateur peut redémarrer à loisir les transferts défectueux une fois le problème résolu. Ce module offre également la possibilité d'envoyer manuellement les fichiers vidéo aux transcodeurs et de les ré-ingérer au bon format. Si le système est connecté à Sphere Service Manager, les fichiers peuvent être automatiquement transcodés, transférés et même publiés en fonction de la configuration des workflows.



## Fonctions clés :

- Contrôle les équipements de tous les constructeurs
- Modulaire : acquisition, marquage, QC, gestion des transferts
- Gestion intelligente des encodeurs
- Puissant moteur de recherche
- Fonctionnement en symbiose avec MAM, PAM, gestionnaire de workflows...
- Drag & drop pour les transferts et enregistrements



**Make Your Data Flow**

## A PROPOS DE MBT

Pour en savoir plus : [www.mbt.tv](http://www.mbt.tv)

MEDIA & BROADCAST TECHNOLOGIES® - 11 rue de Courtalain - bât C - 77700 Magny-le-Hongre - France

Tél : + 33 (0)1 85 49 22 16 - RCS Meaux - SIREN : 479 487 027