

## FONCTIONNALITES CLEFS

- **Système complet de gestion des vidéos**
- **Modulaire et configurable**
- **Sur étagère : déploiement facile et rapide**
- **Contrôle d'équipement de toute marque**
- **Navigation à l'image précise**
- **Segmentation et marquage**
- **QC et validation des médias**
- **Ingest**
- **Enregistrement crash & programmé**
- **Gestion des enregistrements par preset**
- **Affectation optimisée des encodeurs**
- **Glisser & déposer entre les encodeurs**
- **Moteur de recherche puissant**
- **Connecté au Sphere Service Manager pour la gestion automatique des workflows**
- **API "record" disponible**

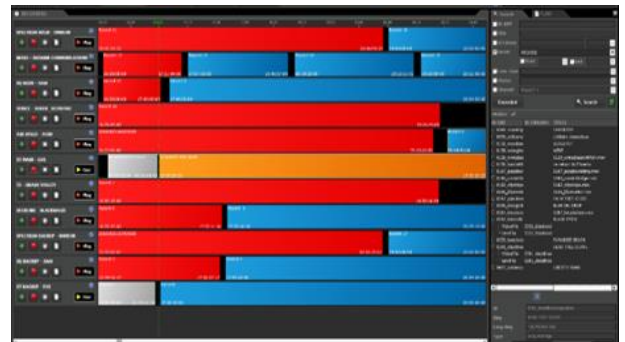
## Phoenix *Video Management*

Phoenix Video Management est une solution complète pour l'ingest, l'indexation (référencement), l'enregistrement, navigation, marquage, purge et transfert des fichiers. C'est un système modulaire et configurable, sur étagère, qui peut être adapté aux besoins du client.

Il s'agit d'une application Windows, client-serveur, connectée à la plate-forme de données Vertex qui gère les (flux de) données. Vertex est le système central de tous les logiciels de MBT. La plateforme de données Vertex est basée sur un bus de données qui centralise toutes les informations et fournit des données aux sous-systèmes indépendants, tels que le Phoenix Video Manager.

### Interfaces utilisateur optimisées

L'application cliente de Phoenix Video Manager permet à l'opérateur de gérer toutes ses vidéos en fonction de différents onglets que ce soit l'ingest, l'indexation ou l'enregistrement des médias. Cette interface utilisateur est intuitive et ergonomique facilitant grandement les tâches quotidiennes des utilisateurs.



### Onglets ou Modules

Les onglets de l'interface permettent à l'utilisateur de naviguer entre les principales fonctionnalités de l'application. Chaque onglet peut être considéré comme un module.

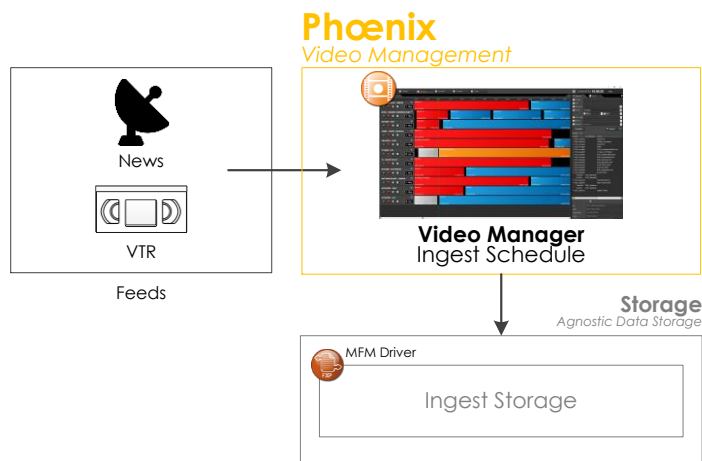


L'interface comporte différents onglets permettant d'accéder au module d'indexation (onglet Détail), d'enregistrement, de navigation et de transfert. Dans l'onglet «Tâches», vous pouvez voir toutes les tâches en attente de numérisation.

Le système dispose également d'un puissant moteur de recherche. Il est possible de rechercher des vidéos en utilisant divers critères tels que l'ID, la localisation, le titre, la chaîne ou même une combinaison de critères.

Le Phoenix Video Management est également capable de planifier et de démarrer les enregistrements, de faire de l'indexation, du contrôle qualité, de la segmentation et de modifier les statuts de programmes.

## Ingest flux



Le Phoenix Video Manager offre la possibilité de gérer des programmes en direct via des enregistrements « crash » ou programmés. L'ingest des cassettes est toujours possible.

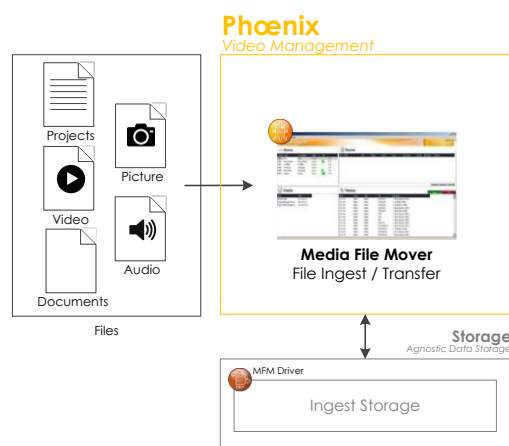
La programmation d'un enregistrement en direct peut être modifiée à tout moment même une fois que l'enregistrement a déjà commencé. L'application de back-office de Video Manager vérifie automatiquement l'équipement audio et vidéo pendant le processus d'acquisition.

Ce module gère un nombre illimité de canaux d'acquisition. Le système est agnostique et peut contrôler différents serveurs vidéo en même temps. L'enregistrement peut être planifié de manière optimisée en fonction des encodeurs disponibles.

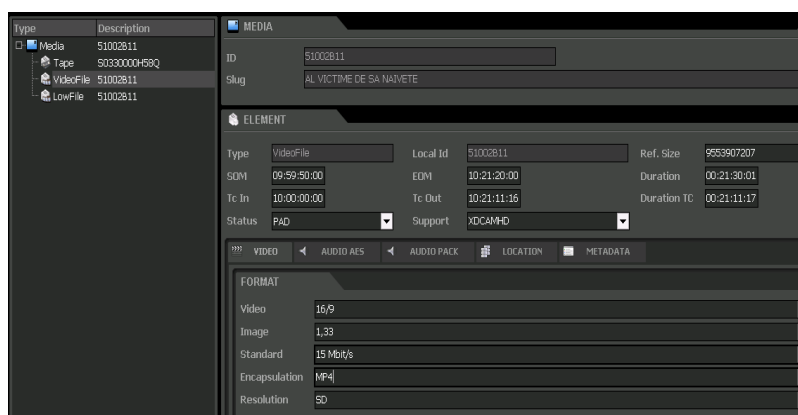
## Ingest fichiers

Le Phoenix Video Manager peut détecter des fichiers via le Media File Mover. Cette solution de back-office gère les tâches de transfert pour tout le système. Il est directement connecté à la plate-forme de données Vertex, ce qui permet d'ajouter ou de supprimer automatiquement des localisations dans la base de données.

Le serveur MFM envoie des commandes de transfert (FXP) aux serveurs FTP et les relie. La priorité peut être définie pour chaque commande.



## Indexation – Référencement



L'opérateur peut enrichir les médias en les indexant.

L'indexation permet une meilleure classification du programme. Grâce au module d'indexation, l'opérateur peut gérer et éditer toutes les métadonnées des médias et des éléments attachés.

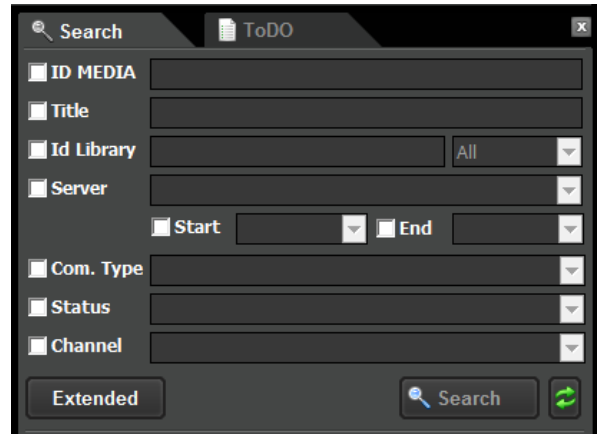
Tous les détails vidéo et audio, mais aussi les métadonnées personnalisées définies dans l'outil d'administration, sont référencés dans ce module.

Le système gère des métadonnées fixes pour indexer le programme mais les utilisateurs peuvent également définir leurs propres métadonnées qui aideront à l'indexation des médias.

**Les systèmes tiers peuvent aussi enrichir la base de données de MBT. La synchronisation de la base de données MBT avec les bases de données de systèmes tiers, comme un MAM ou un PAM, peut être un moyen important d'enrichir les médias.**

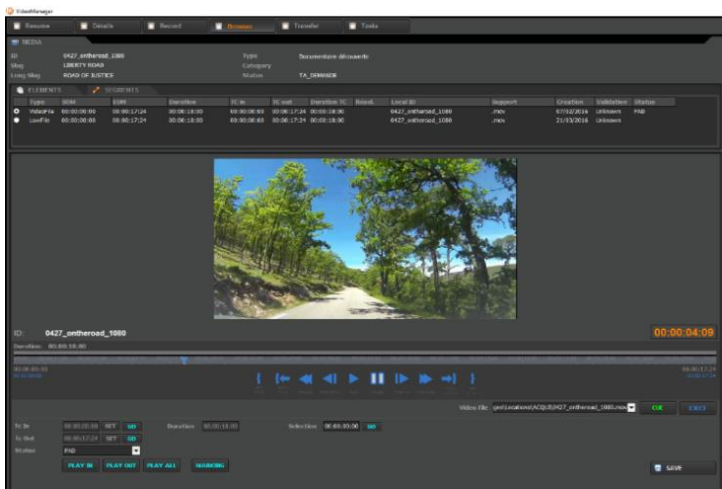
## Navigation

Une fois que l'opérateur a trouvé le média qu'il recherche à l'aide du moteur de recherche, il peut le visualiser via le lecteur multimédia intégré de MBT. L'utilisateur sélectionne l'élément en "Basse résolution" et le parcourt directement sur son ordinateur. Il peut également visualiser cet élément en "Haute Résolution" en contrôlant un décodeur dédié.



Le système peut être étendu avec d'autres solutions MBT: gestion des médias (Sphere DMAM), gestion des workflows (Sphere Service Manager) ou l'automatisation de la diffusion (Phoenix Playout Automation). Plus d'informations sur: [www.mbt.tv](http://www.mbt.tv)

## Marquage & QC



Ce module permet également de vérifier la qualité des vidéos et l'audio associé. Cette vérification peut être à la fois technique et éditoriale afin de s'assurer que le programme est correctement indexé.

L'opérateur peut ainsi sélectionner un programme et le visualiser. Il peut ensuite modifier le point d'entrée et le point de sortie (marquage) et valider le programme en changeant l'état du programme en "PAD" - Prêt à diffuser - par exemple.

La modification de l'état d'un programme peut déclencher des workflows automatiques surtout si le Video Manager est connecté au Sphere Service Manager, le moteur de workflow de MBT.

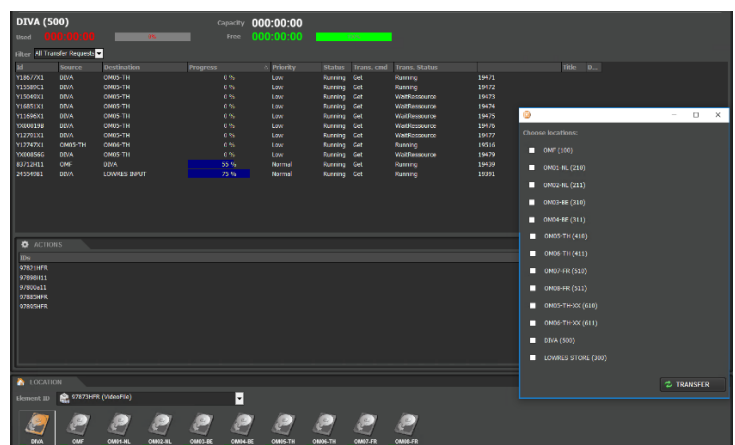
## TRANSFERT & PURGE

### Transférez, purgez ou même transcédez votre fichier avec un simple glisser-déposer

Le module de transfert de Phoenix Video Manager gère les transferts de fichiers d'une localisation à une autre par un simple glisser-déposer.

La localisation où le fichier est présent est mise en évidence: si le fichier est présent sur plusieurs localisations, alors les différentes localisations s'éclaircissent.

Dans l'onglet historique, vous pouvez voir tous les transferts effectués, en cours ou planifiés. Cet onglet affiche également les erreurs rencontrées. L'opérateur peut redémarrer les transferts défectueux une fois le problème résolu.



Ce module offre également la possibilité d'envoyer manuellement les fichiers vidéo aux transcodeurs et de les ré-ingérer au bon format. Si le système est connecté à Sphere Service Manager, les fichiers peuvent être automatiquement transcodés, transférés et même publiés en fonction de la configuration des workflows.

## INFORMATIONS TECHNIQUES

Fonctionnalités	Description
Bus de données	Connexion avec le bus de données Vertex
Architecture ouverte	Echange possible via BXF, API, Web Service (SOAP), XML, MOS, FIMS
Formats de fichiers vidéo pris en charge	Tous les formats "broadcast" : MXF, QuickTime, MPEG 1-2-4, H264, H265, WMV...
Ingest Fichiers	Détection automatique ou manuelle de fichiers
Ingest cassettes	Ingest grâce au contrôle d'un VTR ou d'un système de cassettes robotisé
Enregistrement "Crash"	Démarrer un enregistrement «Crash» avec des paramètres par défaut
Enregistrement planifié	Définir périodiquement des tâches d'enregistrement
Modification dynamique	Modifier dynamiquement la durée de la tâche d'enregistrement
Glisser-déposer	Copiez la tâche d'enregistrement planifiée d'un encodeur vers un autre
Affectation d'enregistrement optimisée	Affectation optimisée et automatique des canaux d'encodage disponibles
Gestion des status par couleur	La couleur indique l'état de la tâche d'enregistrement (en cours, terminée, erreur...)
Gestion des presets	Définir des règles automatiques pour les tâches d'enregistrement
Alertes	Taux d'occupation des serveurs
Moteur de recherche	Recherche par multicritères ou champs
Transfert	Transfert manuel ou automatique de fichiers entre différentes localisations
Purge	Purge manuelle ou automatique basée sur des règles prédéfinies
Segmentation des médias	Création de différents segments de vos médias
Gestion des droits des utilisateurs	Droits d'utilisateur pour un utilisateur ou un groupe d'utilisateurs en fonction des informations de connexion
Précision à l'image	Visionnez et parcourez la vidéo avec précision à l'image près grâce au lecteur multimédia de MBT
Workflow Automatique	Déclenchement automatique du workflow s'il est connecté au Sphere Service Manager de MBT
Système Unicode	Profitez de cette norme pour utiliser différentes langues
Pilotage des serveurs d'ingest	Spectrum X (Harmonic), sQ (GV-SAM), K2 (GV), Venice (Rohde & Schwarz), Airspeed (Avid), Nexio (Imagine), etc.
Contrôle d'équipement	API, VDCP, GPI, Corba, Oxtel,....
API Record	API pour le système d'enregistrement est disponible



Make your data flow

### A PROPOS DE MBT

MBT est un éditeur de logiciels dynamique. Nous proposons des solutions innovantes destinées aux industries de l'audiovisuel et des médias : Ingest, gestion des vidéos, automatisation de la diffusion, news automation (Phoenix) et Digital Media Asset Management (Sphere).

Pour plus d'information > [www.mbt.tv](http://www.mbt.tv)

**MEDIA & BROADCAST TECHNOLOGIES®** - 11 rue de Courtalin – bât C – 77700 Magny-le-Hongre – France  
Tel: + 33 (0)1 60 42 10 38 – Fax: +33 (0)1 60 42 07 39 – RCS Meaux – SIREN: 479 487 027