

printemps 2014 #6

# Mediaakwest

Cinéma | Télévision | Communication ► Un monde connecté  
MAGAZINE



© Martine Lelouch

**TOURNAGE • FINISHING • DISTRIBUTION**

Simplifiez-vous la vie,  
lisez ce magazine !



# MBT, la maîtrise des workflows

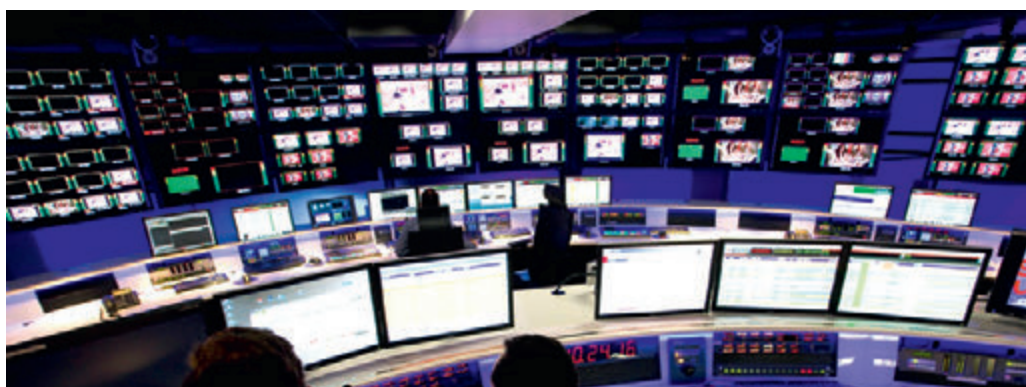


Société française novatrice MBT (MEDIA & BROADCAST TECHNOLOGIES) est présente à toutes les étapes du développement technologique des éditeurs, des diffuseurs et des gestionnaires de patrimoine numérique. Dans un secteur en constante mutation, l'innovation est un facteur clé de réussite pour les acteurs de ces marchés. Quelles que soient leur taille et les spécificités de leur projet, MBT les accompagne pour rendre leur stratégie digitale plus performante. La société comprend une trentaine de salariés qui se répartissent entre les Pôles Intégration/Projet, Support, Formation, Production, R&D et Commercial. Son siège est près de Paris (Marne-la-Vallée) et son centre de Production-R&D se situe à Toulouse.

Par Stéphane Faudeux

MBT collabore avec les grands groupes audiovisuels publics ou privés (France TÉLÉVISIONS, TF1, M6, CANAL+, NEXT RADIO TV...) mais aussi avec des chaînes de télévisions régionales et locales ainsi que des institutions qui ont compris l'intérêt de la valorisation de leurs actifs numériques. À cela s'ajoute une présence de plus en plus croissante à l'International. MBT est une structure à taille humaine, ce qui ne l'empêche pas de se positionner sans complexe, en concurrence avec des grands groupes internationaux. Pour gagner il faut se différencier, MBT l'a bien compris et associe un ensemble de services à ses solutions originales de qualité. Les outils de MBT bénéficient d'une interface utilisateur intuitive pour permettre une prise en main rapide et efficace, ils sont modulaires pour un déploiement par étapes au fur et à mesure des besoins. Les solutions s'appuient sur les dernières technologies (bus de données, connecteurs de bus, SOA, webservices...) avec une architecture Client/serveur et n-tiers permettant une mise en œuvre facile et sécurisée. Chaque workflow est « configuré » sur-mesure pour être au plus proche du besoin des clients.

## Des exemples de collaborations actives avec M6, TF1 ou France Télévisions



MBT entretient des relations de confiance avec M6 depuis 2008. MBT apporte régulièrement son expertise technique, afin d'aider M6 à relever de nouveaux défis. En décembre 2012, le groupe M6 lançait une nouvelle chaîne, « 6TER », diffusée en gratuit sur la TNT. Pour lancer « 6 TER », il a été décidé de conserver en l'état les ressources humaines et partager les moyens techniques avec les autres canaux déjà existants au sein du groupe M6. Cela a été rendu possible car le concept multi plateforme et la mutualisation de moyens étaient déjà prévus lors de la mise en œuvre de la régie finale. Pour atteindre ces objectifs, MBT a déployé de nombreuses applications : automatisation, ingest et gestion de vidéo (MBT PHENIX), gestion dynamique de workflows graphiques (MBT LIBERTY), digital asset media management (MBT SPHERE) et plateforme d'acquisition et de distribution non linéaire Labcast (MBT SMS). « Depuis 2008, nous n'avons cessé de collaborer avec MBT à tous les niveaux de la chaîne de diffusion linéaire et non-linéaire. Leur expertise dans la conception et l'optimisation des processus techniques permet un dialogue très efficace avec les équipes d'ingénierie interne, réduisant le travail de spécifications et accélérant ainsi les livraisons. La fiabilité des outils et la qualité du support ne sont plus à démontrer, les automatisations assurant notamment la diffusion de nos 11 chaînes depuis plus de 5 ans » indique Mathias Béjanin, Directeur Technique du groupe M6.

Pour TF1, MBT a finalisé, en novembre dernier, l'installation d'un DIGITAL ASSET MANAGEMENT (DAM) appliqué, dans sa première phase, à l'infographie des chaînes du groupe TF1. La chaîne était à la recherche d'un système de gestion de fabrication dans une première phase, pour son système infographique en y associant des fonctionnalités de distribution, de supervision et de contrôle qualité des travaux effectués. En collaboration étroite avec les équipes techniques de TF1 (Exploitation, Support & Ingénierie) qui assuraient la maîtrise d'ouvrage, les

développeurs de MBT ont adapté la solution SPHERE pour couvrir des besoins spécifiques de « Production Asset Management » (PAM). La solution ainsi adaptée, dénommée « News-Graph », permet d'organiser l'activité du service infographique pour l'ensemble des besoins News du groupe TF1.

Chez France Télévisions, au-delà de la collaboration stratégique de MBT au projet du CDE (Centre de Diffusion et d'Échanges) du groupe FTV, les Régions de France 3 se sont équipées de solutions MBT! Afin d'exploiter ses serveurs de diffusion vidéo, France 3 a choisi la solution d'automation PHENIX STUDIO PLAYER MOS de MBT.

MBT est également une société qui s'exporte avec un chiffre d'affaires croissant à l'étranger, notamment en s'illustrant dernièrement avec un nouveau produit de sa gamme SPHERE, Logging SPORT EVENT, solution d'« Archive Management ». Cette solution, déployée pour le compte de l'EUROVISION, s'est illustrée brillamment lors des Mondiaux d'Athlétisme de Moscou en août 2013, utilisée en association avec les produits Quantel. Des discussions sont d'ailleurs actuellement en cours avec plusieurs Broadcasteurs nord-américains.

## L'innovation en mouvement

MBT est une société qui innove depuis 10 ans, toujours en mouvement. Elle a revu toute son identité graphique pour sa gamme de produits et pour son logo corporate. Cette identité illustre les valeurs fondatrices de l'entreprise, une dynamique, l'adaptabilité, la qualité de services et de performances. « MBT a connu une croissance phénoménale au cours des 9 dernières années. La nouvelle identité graphique de MBT est cohérente avec l'ambition de l'entreprise de se positionner progressivement sur tous les marchés internationaux Broadcast. Je crois que ce nouveau logo a la solidité et la puissance pour porter notre image pour la prochaine décennie. » déclare Bedro Bengouffa, PDG de MBT. ■