

## FONCTIONNALITES CLES

- Compatible avec la plupart des équipements graphiques du marché
- Une seule Interface utilisateur pour gérer plusieurs machines graphiques
- Intégration de l'identité visuelle d'une chaîne de télévision
- Création de modèles en relation avec les templates de la machine graphique
- Gestion de tweets
- Gestion de déroulants infos
- Fonctionne avec tous les systèmes d'automatisation de diffusion du marché
- Système modulaire et évolutif
- NRCS Plug-In, Liberty Linebuilder, pour ajouter et visualiser vos événements secondaires
- Habillage automatique de votre playlist avec Liberty Middleware
- Connecté au Media Asset Management, Sphere
- Connecté au Sphere Service Manager et Media File Mover pour le transfert et la publication de fichiers

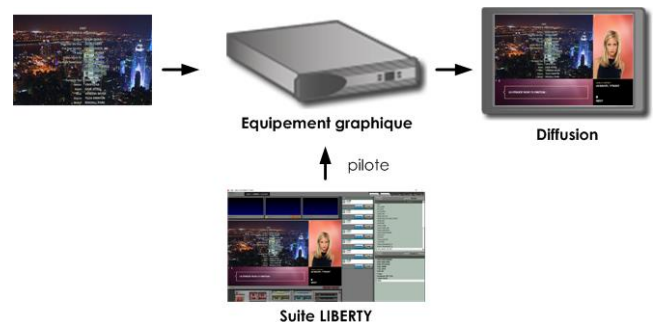
## Liberty

### Graphics Workflow & Automation

Liberty est un ensemble de logiciels qui permettent de contrôler des équipements broadcast dédiés à l'affichage d'éléments graphiques. Des modules assurent la gestion des données éditoriales destinées au contenu des éléments graphiques, comme le titre d'un programme annoncé dans un coming next par exemple. Le contrôle peut être automatique et/ou manuel.

### Graphic Asset Management

La suite Liberty peut être considérée comme un système de graphic asset management permettant de lier du contenu aux templates graphiques, compatible avec la plupart des solutions graphiques sur le marché et de l'audio-visuel.



La suite Liberty a été conçue pour gérer les graphiques sur différentes plateformes : équipements 2D/3D, générateur de logo, librairie d'images, générateur de caractères mais aussi dans toutes les zones de production, post-production, news, diffusion, acquisition, système trafic et NRCS.

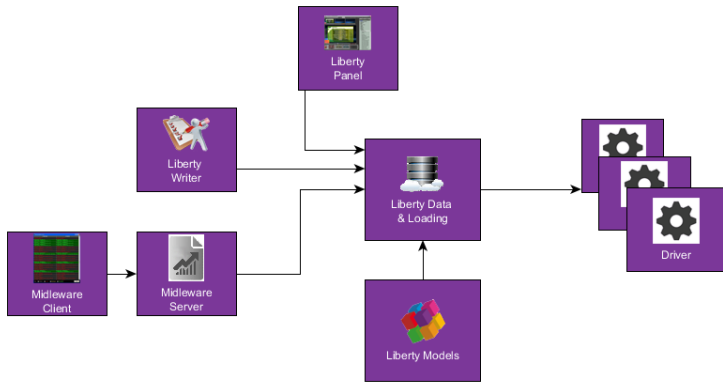
### Une seule Interface Utilisateur

Liberty pilote des machines graphiques telles que HDVG d'Avid, xPression de Ross,... qui fabriquent les graphiques. Liberty contrôle ainsi l'habillage dynamique pour le playout et dispose d'une interface utilisateur dédiée tout en pilotant un parc hétérogène de machines graphiques disponibles sur le marché.



Liberty Panel, le client de Liberty, permet à l'opérateur de vérifier et de modifier le contenu (les graphiques) de la playlist.

Il est possible de créer une boîte à bouton (live set) qui permet d'avoir un accès rapide aux éléments graphiques récurrents et importants. Ceci permet de diffuser rapidement des infos de dernière minute. Par exemple un logo, une alerte enlèvement ou des déroulants infos.



**Solution modulaire et évolutive**

Basée sur une architecture client/serveur, la suite Liberty est modulaire, facilement extensible et interopérable. Liberty vous permet de gérer pleinement et de façon indépendante vos graphiques.

Liberty peut être contrôlée par des systèmes d'automatisation de différentes marques et est en mesure d'effectuer l'habillage dynamique pour les canaux on-air, la prévisualisation ou même l'habillage automatique d'un panneau d'affichage.

Liberty est indépendante des machines graphiques utilisées ce qui rend votre système évolutif. Vous pouvez modifier ou compléter votre solution et architecture avec de nouvelles machines graphiques sans changer votre workflow ou vos données.

**Liberty Writer**

Liberty Writer permet de charger les playlists et d'exécuter des règles en détectant des paramètres pour la gestion des graphiques.

Liberty Writer va permettre de créer des instances d'habillage qui seront ensuite jouées sur une machine graphique (HDVG, Dekocast, ...) mais permet également de générer une playlist de diffusion qui sera ensuite chargée sur un automate de diffusion.

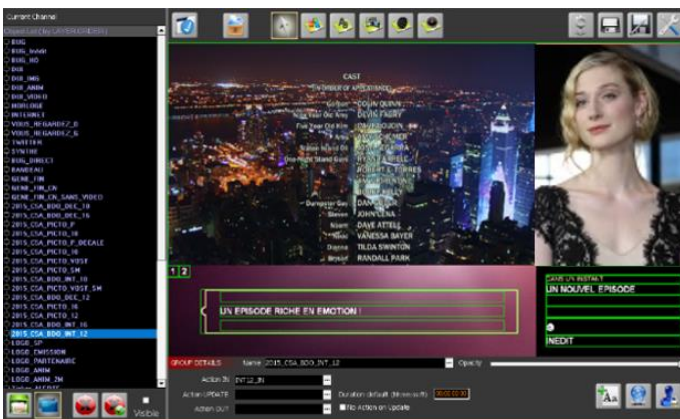
Liberty Writer scrute en permanence un dossier dans lequel vont être déposés des playlists. Les playlists vont être traitées par le Writer pour générer des instances d'habillage. Un seul Liberty Writer a la possibilité d'alimenter aussi bien la chaîne Main que la chaîne Backup.



**Liberty Data**

Liberty Data est le gestionnaire de données hébergeant les modèles et les instances graphiques. Liberty Data peut être considéré comme le chef d'orchestre dans le sens où il reçoit les ordres du Liberty Panel lorsque l'utilisateur veut envoyer une instance graphique à l'antenne comme il reçoit des ordres de l'automatisation. Liberty Data a l'intelligence sur quelle machine graphique il faut envoyer l'élément graphique. C'est ce module qui permet le pilotage de l'habillage dynamique du playout.

**Liberty Models**



Liberty Models est l'outil de configuration de Liberty. C'est avec cet outil que l'identité visuelle d'une chaîne de télévision peut être intégrée dans Liberty. Ce composant est l'outil par excellence pour l'administrateur et assure la cohérence entre Liberty et les templates des machines graphiques.

La suite Liberty gère tous les aspects de votre habillage (logos, coming next, déroulements infos, flux ...) et tous les workflows du plus simple aux plus complexes avec un seul outil.

## Liberty Linebuilder

Liberty Linebuilder est un plugin très puissant pour un NRCS permettant d'ajouter et de visualiser des éléments secondaires.

Avec Liberty Linebuilder, il est possible de mettre à jour des sujets dans le NRCS en ajoutant des items. Dans le NRCS chaque élément au sein d'un sujet est indépendant. Linebuilder permet d'inclure des métadonnées dans les éléments (offset, etc) permettant à l'automate de diffusion de construire des événements primaires et des événements secondaires dans la playlist.

En double-cliquant sur une ligne dans le NRCS (vidéo), Liberty Linebuilder s'ouvre et charge le fichier.

Lorsque le sujet est sauvegardé, Linebuilder met à jour le sujet par le biais de la passerelle MOS et l'envoi à l'automate.

Grâce à l'interface utilisateur de Linebuilder, il est possible de parcourir le fichier en basse résolution et obtenir un aperçu des graphiques représentatifs en superposition de la vidéo.

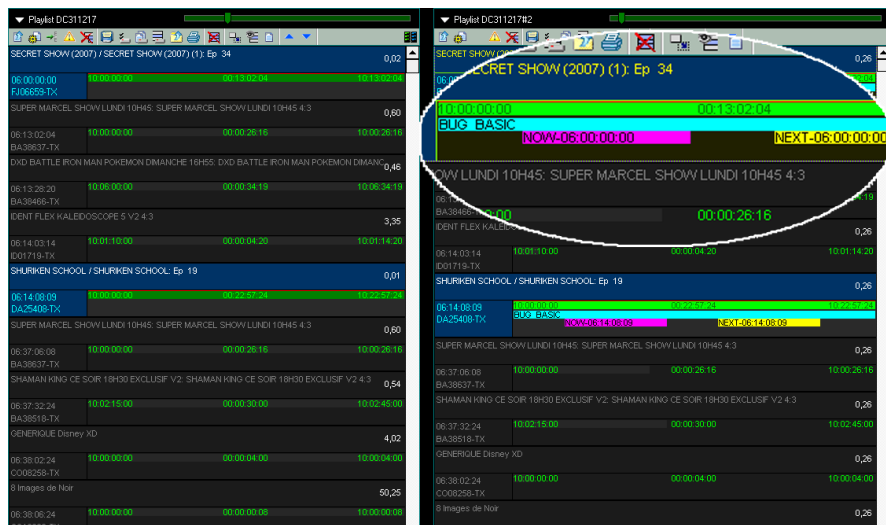


**Il est possible de sélectionner un template graphique, de créer de nouvelles instances graphiques et d'ajouter des événements secondaires directement sur la timeline.**

## Liberty Middleware

Liberty Middleware est une application client/serveur qui permet d'éditer, de gérer et d'exporter les graphiques pour les chaînes de playout.

Liberty Middleware génère une nouvelle playlist en ajoutant les événements secondaires. A partir d'une playlist avec que des événements primaires, le Middleware est capable de générer automatiquement ou manuellement une playlist complète avec événements secondaires. La playlist initiale dépourvue d'éléments graphiques est analysée et re-fabriquée avec des événements secondaires en appliquant des templates graphiques prédéfinies dans des règles.



**Le Client Middleware permet de visualiser et de surveiller les différences entre la playlist initiale et la playlist enrichie de graphiques.**

Les instances graphiques ajoutées peuvent être vérifiées et éditées manuellement jusqu'au dernier moment. Le Middleware gère également les différentes versions générées par l'application.

Tous les systèmes de trafic peuvent fournir la playlist initiale. Le Middleware synchronise la nouvelle playlist avec le système de trafic. Ensuite le

Middleware est capable d'envoyer la playlist à tous les systèmes d'automation de diffusion du marché.

## INFORMATIONS TECHNIQUES

Fonctionnalités	Description
Plateforme et Bus de données	Connexion avec la plateforme de données via le bus de données Vertex
Architecture SOA et Distribuée	Système central basé sur une architecture SOA et distribuée
Système Ouvert	Echange par API, Webservice (SOAP), XML, MOS, FIMS
Pilotage Machines graphiques	Ross Xpression, Avid Orad, Chyron, Chronos, etc ...
Technologie Objet	Object Data Server pour les modèles et les instances graphiques
Système Virtuel	Virtualisation graphique pour la post-production ou l'habillage dynamique
Monitoring	Graphiques représentatifs pour faciliter l'édition et la prévisualisation, l'exportation vers le moteur réel pour réel aperçu
Interface Utilisateur Unique	Une seule interface utilisateur mais différentes machines graphiques sont pilotées simultanément
Analyse Playlist et connectivité de données	Import et export de playlists, connectivité avec la BDD ou MAM pour création des instances
Gestion des tweets	Les tweets envoyés lors d'un live sont insérés dans une instance et envoyés à l'antenne
Gestion de déroulants	Gestion des bandeaux infos principalement pour des chaînes de news
OS	Windows
Système Unicode	Interface utilisateur multilingue grâce au système Unicode intégré
Client dédié	Client dédié pour la production spécifique comme sport, SMS, flux RSS etc ...
Environnement	Solution client/server – Evolutif, virtualisation des machines possible



*Make your data flow*

### A propos de MBT

MBT est un éditeur de logiciels dynamique. Nous proposons des solutions innovantes destinées aux industries de l'audiovisuel et des médias : Ingest, Playout automation, production (studio) automation (Phoenix), Graphic Management (Liberty), Digital Media Asset Management et Advanced News & Sports Logging (Sphere).

MBT propose une assistance technique 365 jours par an et est un centre de formation certifié.

Pour plus d'information > [www.mbt.tv](http://www.mbt.tv)

**MEDIA&BROADCAST TECHNOLOGIES®** - 11 rue de Courtalin – bât C – 77700 Magny-le-Hongre – FRANCE  
Tel: + 33 (0)1 60 42 10 38 – RCS Meaux – SIREN: 479 487 027